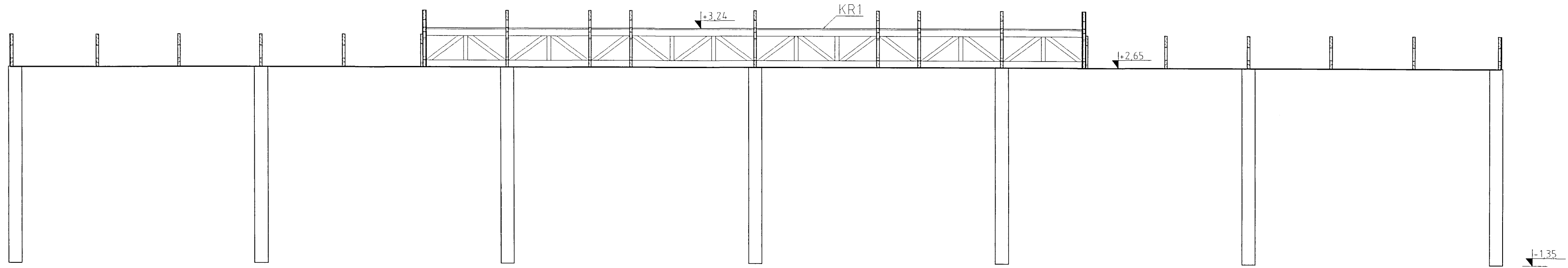
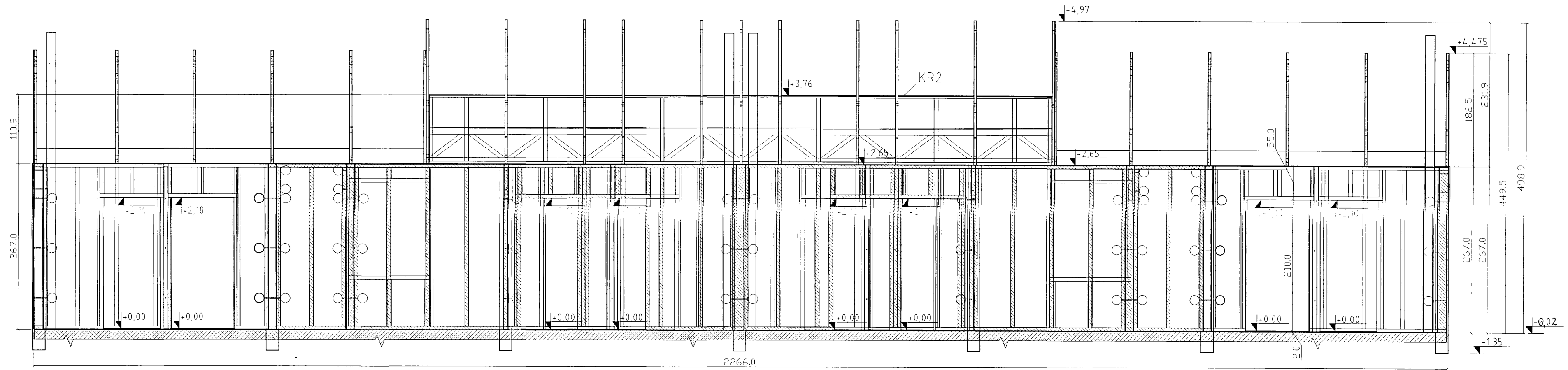


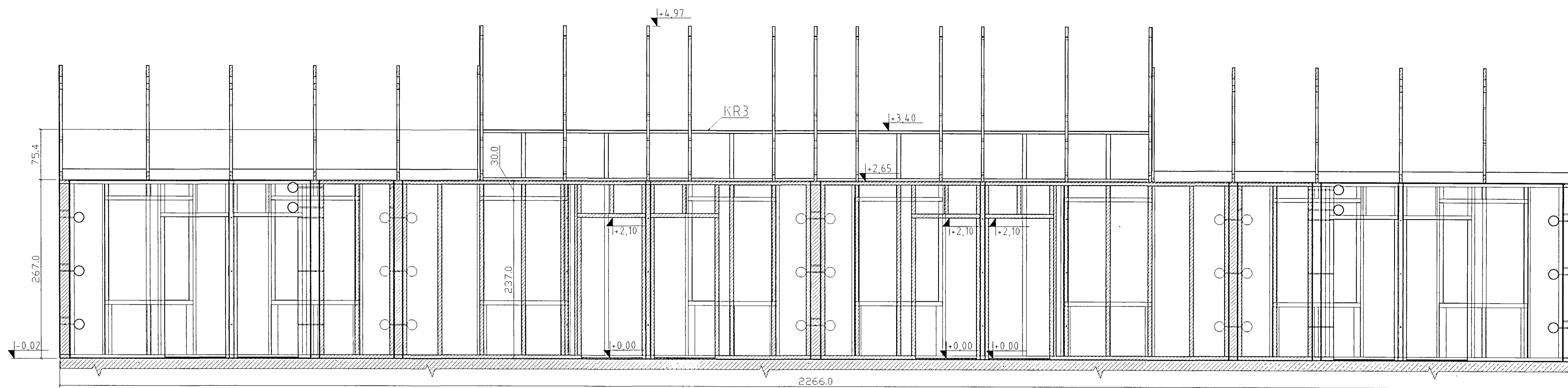
### PRZEKRÓJ 4-4




### PRZEKRÓJ 5-5



### PRZEKRÓJ 6-6



Uwagi:  
 -Poziom posadowienia stupa zgodnie z rysunkiem "Stup żelbetowy S1"

 autorska pracownia projektowania architektury "APPA-Jan Pudło" 41-605 Świętochłowice ul. Moniuszki 3/8 tel./fax: 032 245 39 61			
inwestycja	Zespół budynków socjalnych Będzin ul. Wolska	branża	K
nr.proj.	5/1		
nazwa proj.	Projekt wykonawczy architektury i konstrukcji budynków socjalnych		
nazwa rys.	Segment E - Przekrój pionowy 4-4, 5-5, 6-6		
główny proj.	mgr inż. arch. Jan Pudło upr.proj. 482/85	data:	02.2005 r.
proj.konstr.	mgr inż. Jacek Mikoś upr.bud. 418/87	edycja:	"A"
opracował	Justyna Klećka	skala:	1:50
sprawdz.	inż. Roman Gniado upr. bud. 11/77	nr rysunku	7